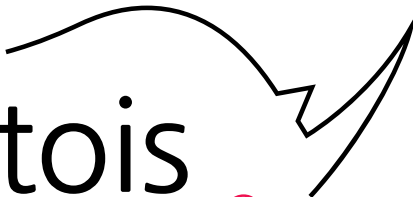


SOLUTIONS ESCALIERS



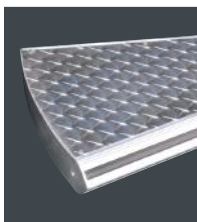
ENSEMBLE, PRENONS DE LA HAUTEUR

  
**Gantois**  
ARCHITECTURE & BÂTIMENT

[www.gantois.com](http://www.gantois.com)

4

Une marche modulaire qui révolutionne le monde de l'escalier



18

Escalier hélicoïdal Lisse Voile  
tôle perforée ou «Déco»

5

Escaliers hélicoïdaux ou droits, le choix d'une conception sans concession

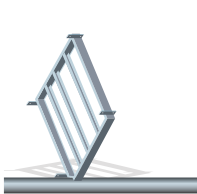


20

Escalier hélicoïdal Cage  
barreaudée «écureuil»

6

Le concept «prêt à poser»  
Gantois pour une pose simplifiée



24

Escalier hélicoïdal Cage  
tôles perforées ou «Déco»

8

Escalier hélicoïdal Voilalu®  
tôle perforée ou «Déco»



28

Escalier droit Marhina®

12

Escalier hélicoïdal Barreaudé  
SD et L



30

Escaliers spéciaux  
et grande hauteur

14

Escalier hélicoïdal Lisses



Gantois  
ARCHITECTURE & BÂTIMENT



L'aluminium, le «**métal vert**», un choix écoresponsable

Environ 8% de la croûte terrestre est constituée d'aluminium sous la forme de différents minéraux. Il est donc l'un des rares métaux pour lesquels la disponibilité des matières premières est littéralement illimitée.

**Aluminium et recyclage se conjuguent à l'infini**

Alors que la plupart des autres matériaux peuvent être réutilisés qu'une seule fois, l'aluminium est recyclable à 100% et à l'infini, sans aucune perte de ses propriétés.

**Son recyclage joue un rôle clé pour le développement durable**

Économies d'énergie : il ne nécessite que 5% de l'apport énergétique à sa production primaire.  
Économies de matières premières : il participe à la lutte contre l'accroissement des déchets.





# Ensemble, prenons de la hauteur

## Les escaliers

par Gantois

Architecture & Bâtiment

Un savoir-faire centenaire du travail des métaux et une politique d'innovations techniques, nous permettent de vous proposer une large gamme d'escaliers reconnue pour ses qualités techniques, architecturales et environnementales. Notre gamme standard est composée d'escaliers hélicoïdaux et droits adaptables à toutes les situations, en intérieur comme en extérieur. La nature du garde-corps permet de déterminer le modèle de l'escalier, le type de marche et la finition de l'ensemble personnaliseront celui-ci.

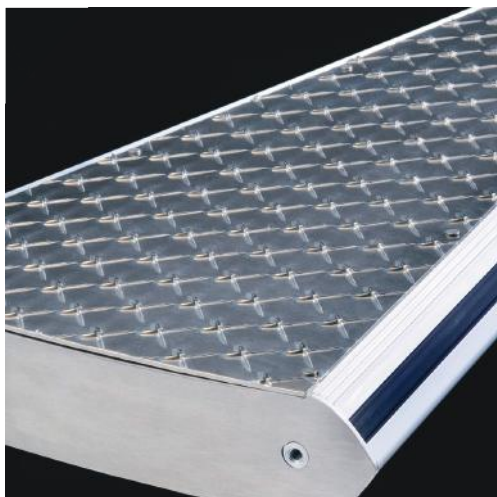
Grâce à un concept novateur de marches Modulaires® nos réalisations offrent jusqu'à 95% d'éléments en aluminium. Ce matériau, gage de longévité et recyclable à l'infini, permet un montage aisé de l'ensemble.

Notre force de vente dédiée et qualifiée vous accompagne dès l'origine de vos projets. Une étude approfondie et rigoureuse est menée afin de vous proposer des solutions parfaitement adaptées à vos besoins spécifiques. Le choix d'une couverture géographique étendue répond à notre volonté de vous offrir un réel service de proximité pour une réactivité optimale.

L'ensemble de notre production a fait l'objet d'un avis technique du CSTB (N° 3/05-445). Certifiés ISO 9001 Version 2000, nous plaçons votre satisfaction au cœur de nos préoccupations. En optant pour notre gamme d'escaliers, vous choisissez la garantie d'un résultat à la hauteur de vos exigences :

- Une large gamme, du standard au sur-mesure, adaptable à tous vos besoins.
- Une référence en matière de qualité et de solidité.
- Un large choix de finition et de matière, pour un design qui s'intègre à vos projets.
- Un respect rigoureux des normes et réglementations en vigueur.

[www.gantois.com](http://www.gantois.com)



*FICHE DE DÉCLARATION ENVIRONNEMENTALE  
ET SANITAIRE*

## FDES

La FDES est la carte d'identité de nos escaliers utilisée dans le calcul global de la performance environnementale du bâtiment. Elle prend en compte l'ensemble du cycle de vie du produit, de l'extraction des matières premières à sa fin de vie, sans oublier les transports, la mise en œuvre et l'usage même du produit.

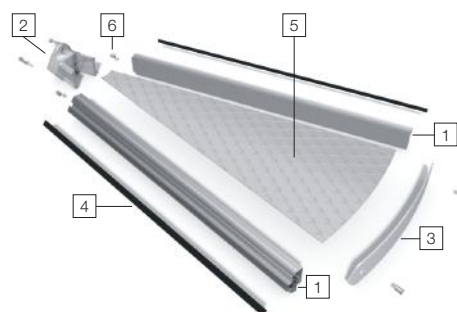




# Une marche modulaire qui révolutionne le monde de l'escalier

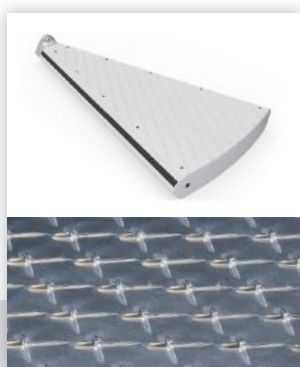
Alliance réussie entre design novateur et sécurité sans concession, elle répond à l'ensemble de la nouvelle réglementation relative à l'accessibilité des PMR. Chaque détail est pensé pour en faire une référence esthétique et technique incontournable.

- Design plat pour un rendu visuel épuré.
- Choix de l'aluminium pour une légèreté sans égale et une harmonie parfaite avec notre gamme de garde-corps.
- Nez de marche antidérapant qui intègre une signalétique adaptée à son environnement et à son utilisation.
- Profilés réversibles pour permettre différents garnissages de marche.
- Résistance aux intempéries et aux effets de la pollution.
- Concept de marche modulaire déclinable sur l'ensemble de nos escaliers (hélicoïdaux ou droits).
- Option joint « Compriband » pour un confort acoustique inégalable en escaliers métalliques.



1. Deux profilés aluminium
2. Attache de marche en aluminium moulé (pour fûts d'escaliers hélicoïdaux)
3. Bande de fermeture aluminium (x2 pour les escaliers droits Marhina®)
4. Bande signalétique polymère en ABS résistant aux UV (jaune, noir, orange)
5. Remplissage de marche
6. Visserie inox

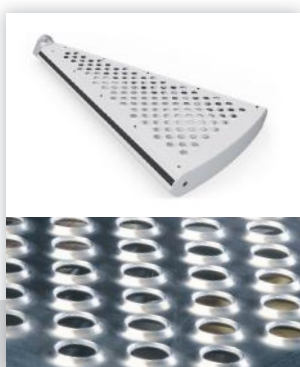
## Extérieurs ou intérieurs, des remplissages de marche qui s'adaptent à vos besoins



### Topgrip®

Tôle aluminium avec motif géométrique « criss-cross » (épaisseur 2,5 mm)

Performance antidérapante optimale



### Rhinoberg

Tôle aluminium perforée et emboutie vers le haut (épaisseur 3 mm).

Excellente performance antidérapante

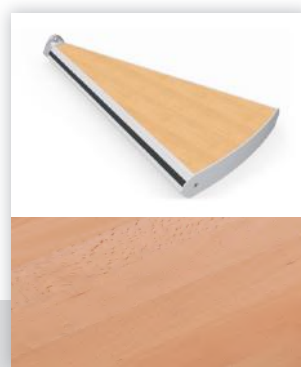
Bon écoulement des fluides



### Gaufrée

Tôle aluminium emboutie vers le haut (épaisseur 3 mm)

Utilisation intérieure préconisée, surface confortable



### Bois

Plateau bois hêtre abouté (épaisseur 19 mm)

Design intérieur alliant bois et aluminium

Choix des essences de bois en option

# Escaliers hélicoïdaux ou droits, le choix d'une conception sans concession



## Fût pour escaliers hélicoïdaux

- Tube central Ø 168 mm (1 U.P.) ou 406 mm (2 U.P.).
- Plaque d'assise Ø 260 mm (1 U.P.) ou 520 mm (2 U.P.).
- Acier S 235 JR.
- Écrous noyés M10 pour fixation des marches par vis.
- Chevilles à expansion pour fixation au sol.

## Palier

- Ossature tubulaire acier avec revêtement en tôle aluminium.
- Intégration simple de zones podotactiles d'éveil à la vigilance (PMR).

## Main courante

- Tube aluminium nu Ø 50 mm débillardé.

## Une incomparable résistance à la corrosion

- Éléments aluminium.
- Galvanisation à chaud au trempé des éléments en acier avec contrôle et nettoyage (selon NF EN ISO 1461 de 1999).
- Boulonnerie en acier inoxydable 18/8.

## Sécurité & Qualité

- Assemblage de sécurité sous Assurance Qualité.
- Conformité aux normes ERP, accessibilité PMR suivant circulaire n° DGUHC 2007-53 pour ERP ou bâtiment d'habitation, code du travail, NF E 85-015...
- Garde-corps se référant aux normes NF en vigueur : NF P 01-012 en dimensionnel et NF P 01-013 essais de résistance (sac de sable).
- Fût et marches conformes à la surcharge d'exploitation demandée.
- Recouvrement des marches de 50 mm minimum à la ligne de foulée, évitant ainsi toute contremarche.
- Respect de la hauteur de marche, du giron, de la foulée par la relation  $2 H + G$ .
- Fourniture d'un plan de distribution pour acceptation, sur lequel figurent les données de sécurité obtenues, la descente de charge ainsi que la surcharge d'exploitation demandée.
- Remise d'une note de calcul pour la validation de l'ouvrage (sur demande).
- BIM et DOE (sur demande).

## Finitions

Suivant leur utilisation et leur environnement, nos escaliers se déclinent en différentes finitions, galvanisés ou thermolaqués suivant nuancier RAL (autres couleurs, nous consulter).



# Le concept « **prêt à poser** » par Gantois Architecture & Bâtiment

Pour une mise en œuvre simplifiée, nous avons conçu chaque élément de nos escaliers pour vous permettre un assemblage et une pose en quelques étapes.



## Étape 1

### Montage du palier sur le fût

- Montage au sol du palier sur le fût.
- Relevage de l'ensemble, mise à sa place contre le bâtiment et maintien provisoire.
- Réglage de niveau et fixation définitive du fût central à la fin du montage seulement.



## Étape 2

### Montage des marches sur le fût

- Montage par vis de toutes les marches sur le fût.

Escalier  
Voilalu®



## Étape 3

### Montage des garde-corps droits sur le palier

- Fixation de la tôle palière.
- Montage et fixation des garde-corps.



Escalier Lisse Voile



Escalier Barreaudé



Escalier Lisses

Escalier  
Voilalu®



## Étape 4

### Montage du voile

Uniquement pour les modèles Voilalu® et Lisse Voile

- Montage du voile en partant du haut vers le bas.
- Fixation aux extrémités de chaque marche par enroulement autour de l'escalier.
- Fixation du voile sur le montant d'arrivée.

Escalier  
Lisse Voile



## Étape 5

### Montage du garde-corps hélicoïdal

Pour les modèles Voilalu® passer directement à l'étape 6



Escalier Lisse Voile



Escalier Barreaudé SD



Escalier Lisses

## Étape 6

### Montage main courante extérieure

- Fixation du montant de départ au sol.
- Montage des mains courantes extérieures sur le garde-corps hélicoïdal.



Escalier Voilalu®



Escalier Lisse Voile



Escalier Barreaudé SD



Escalier Lisses

## Étape 7

### Montage main courante intérieure sur supports fixés au fût

- Fixation des écuyers sur le fûts.
- Montage des mains courantes intérieures sur les écuyers fixés au fût.



Escalier Voilalu®



Escalier Lisse Voile



Escalier Barreaudé SD



Escalier Lisses



# Escalier hélicoïdal **Voilalu®** tôle perforée ou « Déco »

## Le best-seller de notre production.

L'escalier hélicoïdal Voilalu® est aujourd'hui une véritable référence en matière de sécurité et de solidité.

Ce concept unique, issu du savoir-faire Gantois Architecture & bâtiment, allie une grande qualité de matériaux à un process industriel optimisé pour un rapport qualité/prix inégalé.

Délais de production courts, transport aisé et pose facilitée grâce au concept « prêt à poser » complètent les nombreux avantages de nos solutions escaliers Voilalu®.

## Côté design, transparence et légèreté sont de mise.

Les escaliers Voilalu® s'adaptent harmonieusement à vos projets avec un choix de perforations standards ou de tôles décoratives et la possibilité de finitions galvanisés ou thermolaqués suivant nuancier RAL (autres couleurs, nous consulter).

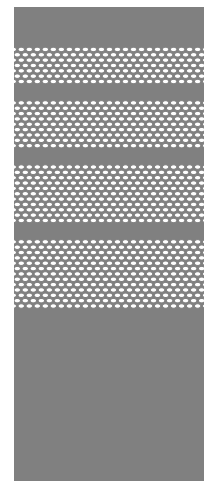
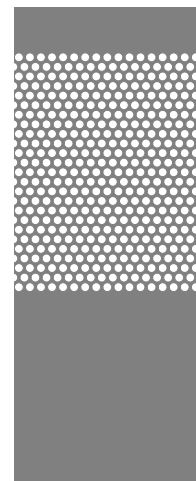
RÉFÉRENCE	LARGEUR MARCHÉ (mm)	Ø EXTÉRIEUR (mm)	U.P.
3S 60	600	1 421	-
3S 70	700	1 621	-
3S 80	800	1 821	-
3S 90	900	2 021	1
3S 100	1 000	2 221	1
3S 110	1 100	2 421	1
3S 120	1 201	2 623	1
3S 140	1 416	3 053	1
3S 146	1 465	3 150	1
3S 160	1 625	3 709	2
3S 180	1 760	3 980	2

Possibilité PMR, nous consulter

## 2 tôles perforées au choix :

R20T25

PLUTON LISSE

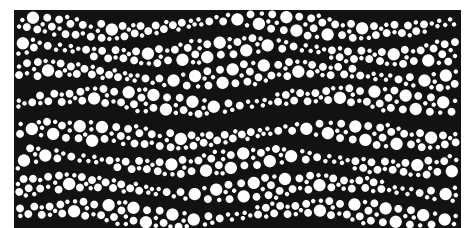


## 2 tôles « Déco » au choix :

CORAIL

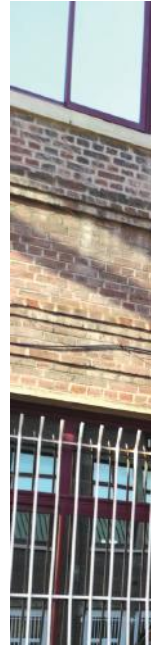


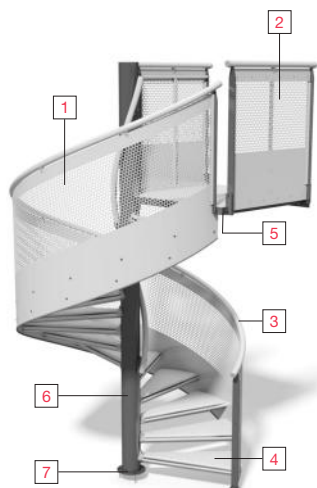
EXAU



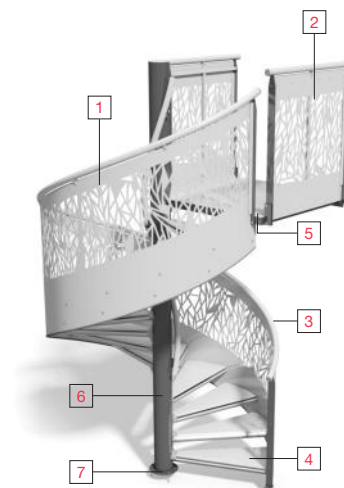








**Voilalu®**  
modèle **tôle perforée R20T25**



**Voilalu®**  
modèle **déco CORAIL**

#### 1. Garde-corps hélicoïdal

Voile en aluminium 1050 AH24 (épaisseur 2,5 mm) avec double film de protection.

Perforation du voile au choix standard ou déco (voir pages 8 et 9).

Limon intégré au voile.

Montants départ/arrivée en fer plat 60 x 10 mm acier S 235 JR.

#### 2. Garde-corps droit

Garnissage identique au garde-corps hélicoïdal.

#### 3. Main courante

Tube aluminium Ø50 mm débillardé et fixé sur le voile par supports moulés.

#### 4. Marches

Marches modulaires en aluminium avec nez de marche antidérapant et bande signalétique (au choix : noir, orange ou jaune).

Revêtement au choix :

Topgrip®, Rhinoberg, Gaufré ou Bois.

#### 5. Palier

Ossature tube rectangulaire acier avec revêtement au choix : Topgrip®, Rhinoberg, Gaufré ou Bois.

#### 6. Fût

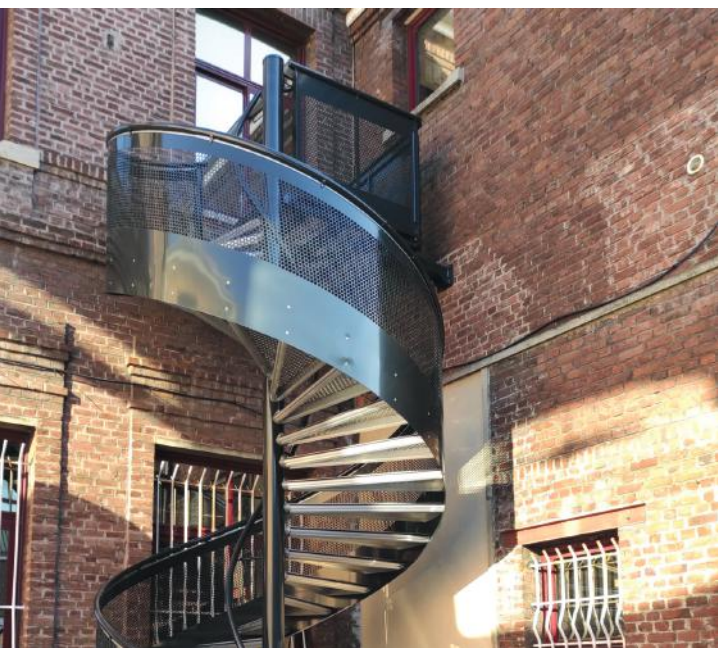
Tube Ø168 mm (1 U.P.) ou 406 mm (2 U.P.) avec écrous noyés M10 pour fixation des marches.

#### 7. Platine

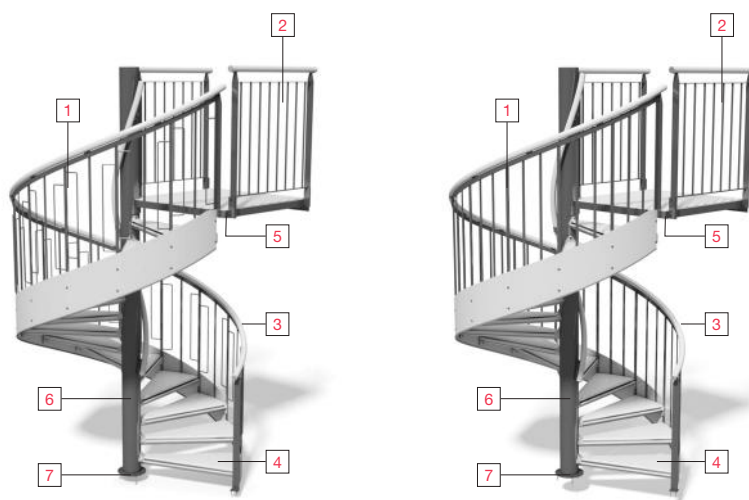
Ø260 mm (1 U.P.) ou 520 mm (2 U.P.) avec chevilles de fixation.

#### Finition

Galvanisé ou thermolaqué suivant leur utilisation et leur environnement.



# Escalier hélicoïdal Barreauté SD et L



modèle barreauté SD

modèle barreauté L

## Escaliers de secours destinés aux collectivités, aux bâtiments recevant du public ainsi qu'aux bâtiments industriels ou résidentiels.

Le garde-corps composé de barreaux en acier confère à ce modèle une grande robustesse.

L'escalier hélicoïdal barreauté est adaptable à toutes les architectures, pour une utilisation principalement en extérieur.

Une fabrication industrialisée permet d'obtenir des délais de production courts. Son transport et sa pose sont facilités grâce à notre concept « prêt à poser ».

RÉFÉRENCE	LARGEUR MARCHE (mm)	Ø EXTÉRIEUR (mm)	U.P.
3S 60	600	1 452	-
3S 70	700	1 652	-
3S 80	800	1 852	-
3S 90	900	2 052	1
3S 100	1 000	2 252	1
3S 110	1 100	2 452	1
3S 120	1 201	2 654	1
3S 140	1 416	3 084	1
3S 146	1 465	3 184	1
3S 160	1 625	3 741	2
3S 180	1 760	4 011	2

Possibilité PMR, nous consulter

### 1. Garde-corps hélicoïdal

Ensemble mécanosoudé constitué d'un limon aluminium (épaisseur 2,5 mm), de supports de main courante débillardés en acier (plats de 40 x 4 mm), d'éléments barreautés (plat de 25 x 10 mm + motif rond Ø10 mm) et de barreaux intermédiaires (plat de 20 x 5 mm).

### 2. Garde-corps droit

Barreaux en rond Ø16 mm.

### 3. Main courante

Tube aluminium nu Ø50 mm débillardé et fixé sur les supports du garde-corps.

### 4. Marches

Marches modulaires en aluminium avec nez de marche antidérapant et bande signalétique (au choix : noir, orange ou jaune).

Revêtement au choix : Topgrip®, Rhinoberg, Gaufré ou Bois.

### 5. Palier

Ossature tube rectangulaire acier avec revêtement au choix : Topgrip®, Rhinoberg, Gaufré ou Bois.

### 6. Fût

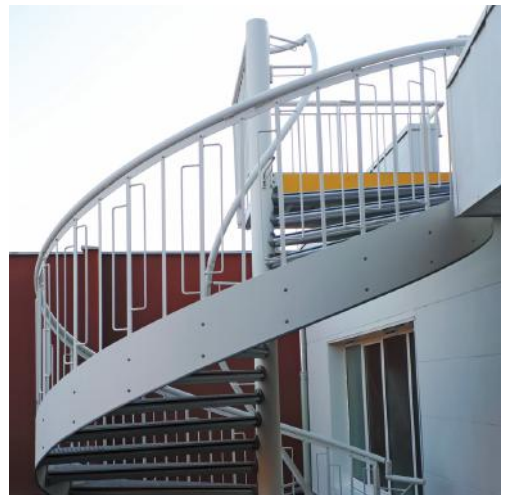
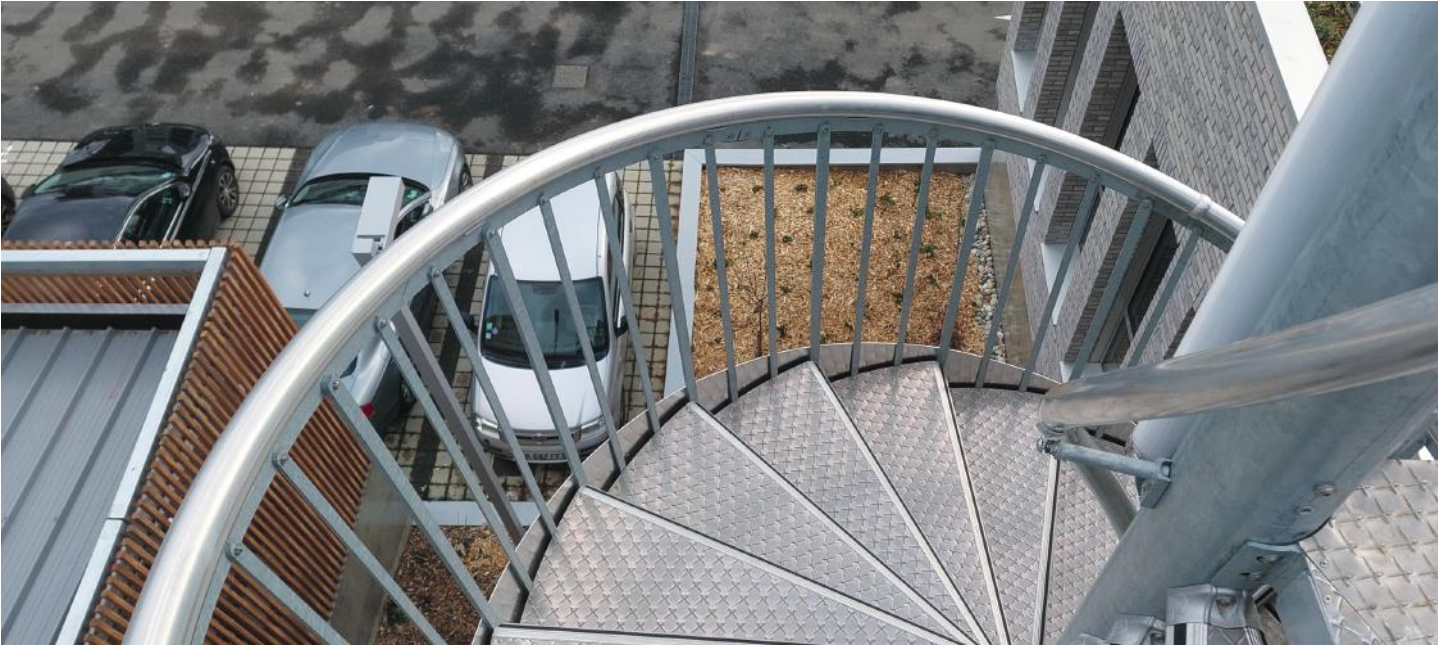
Tube Ø168 mm (1 U.P.) ou 406 mm (2 U.P.) avec écrous noyés M10 pour fixation des marches.

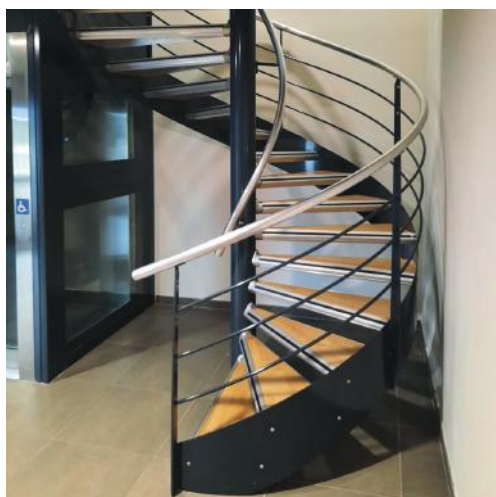
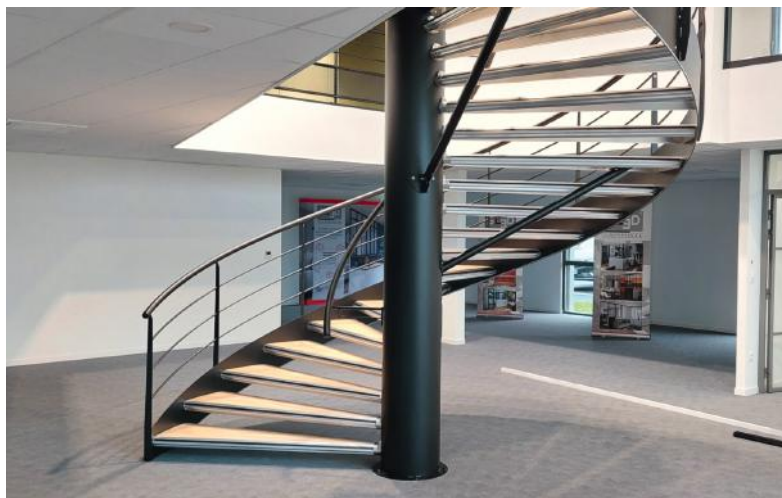
### 7. Platine

Ø260 mm (1 U.P.) ou 520 mm (2 U.P.) avec chevilles de fixation.

### Finition

Galvanisé ou thermolaqué suivant leur utilisation et leur environnement.



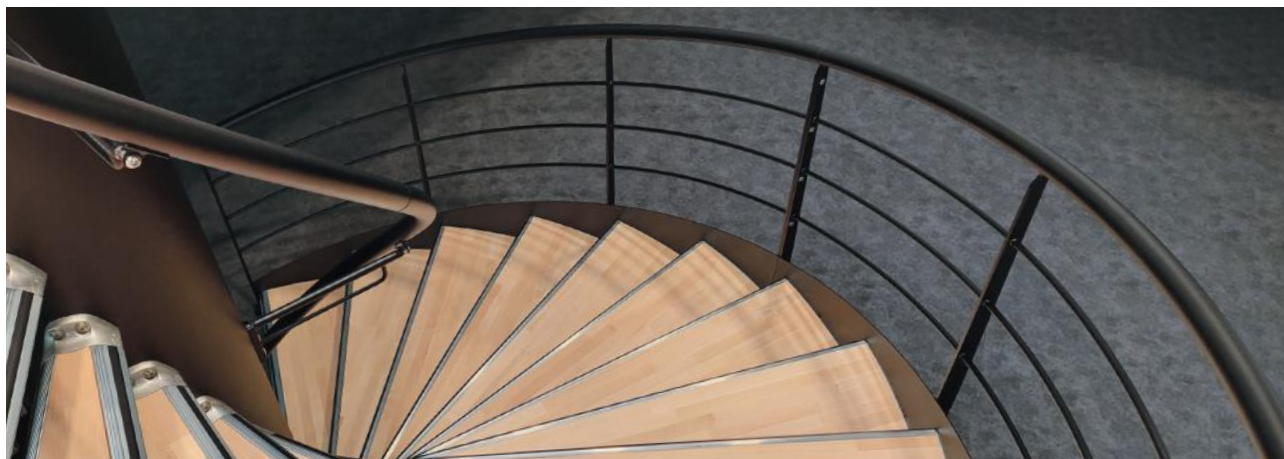


# Escalier hélicoïdal Lisses

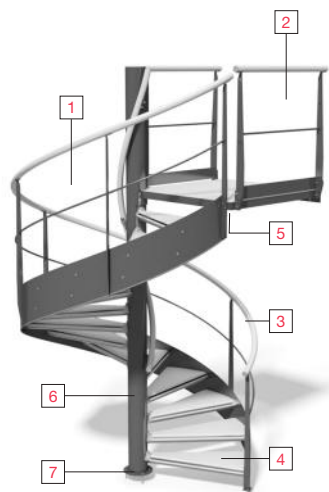


## Fluidité, légèreté des lignes et polyvalence.

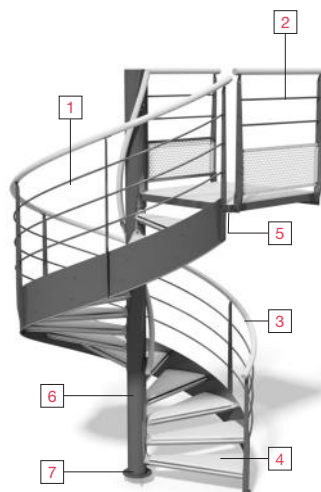
Avec au choix, une ou plusieurs lisses, cette gamme d'escalier convient à une utilisation en intérieur comme en extérieur avec finition galvanisée type «industrielle». Ce modèle peut également devenir un élément de décoration à part entière dans le cadre d'une réalisation architecturale de standing. Fabriqué en acier, ces escaliers offrent une robustesse accrue.



RÉFÉRENCE	LARGEUR MARCHE (mm)	Ø EXTÉRIEUR (mm)	U.P.
3S 60	600	1 464	-
3S 70	700	1 664	-
3S 80	800	1 864	-
3S 90	900	2 064	1
3S 100	1 000	2 264	1
3S 110	1 100	2 464	1
3S 120	1 201	2 666	1
3S 140	1 416	3 096	1
3S 146	1 465	3 196	1
3S 160	1 625	3 753	2
3S 180	1 760	4 023	2



modèle 1 lisse



modèle 3 lisses

### 1. Garde-corps hélicoïdal

Ensemble mécanosoudé constitué d'un limon en tôle XC (épaisseur 3 mm) et d'une lisse ou plusieurs lisses rondes en acier S235 JR (Ø16).

Montants départ/arrivée et intermédiaires (toutes les 3 ou 4 marches) profilés 50 x 10 mm acier S 235 JR.

### 2. Garde-corps droit

Garnissage identique au garde-corps hélicoïdal.

Soubassement tôle perforée R20T25 (pour le modèle présenté en version 3 lisses).

### 3. Main courante

Tube aluminium nu Ø50 mm débillardé et fixé sur les supports de montants ou tube acier Ø48,3 mm débillardé et soudé sur les montants du garde-corps.

### 4. Marches

Marches modulaires en aluminium avec nez de marche antidérapant et bande signalétique (au choix : noir, orange ou jaune).

Revêtement au choix :

Topgrip®, Rhinoberg, Gaufré ou Bois.

### 5. Palier

Ossature tube rectangulaire acier avec revêtement au choix : Topgrip®, Rhinoberg, Gaufré ou Bois.

### 6. Fût

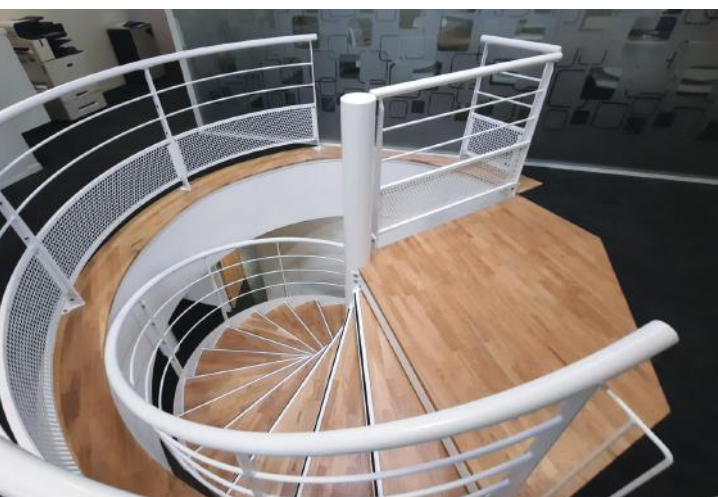
Tube Ø168 mm (1 U.P.) ou 406 mm (2 U.P.) avec écrous noyés M10 pour fixation des marches.

### 7. Platine

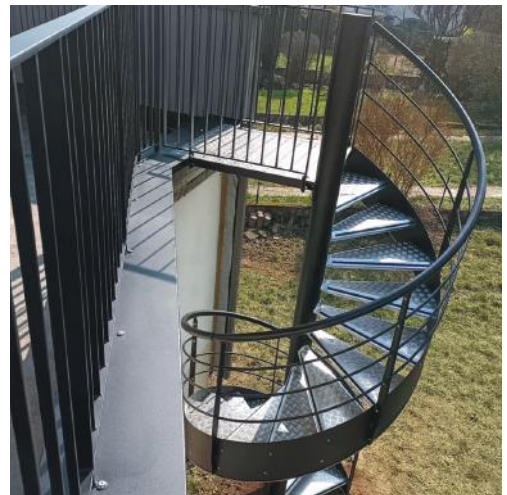
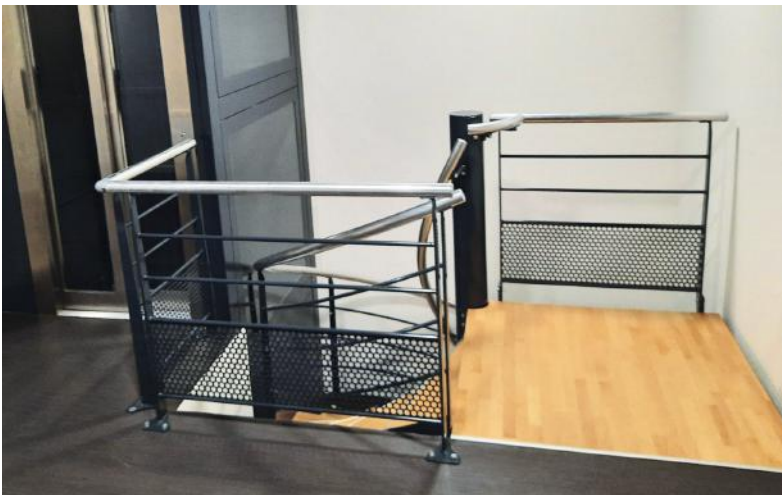
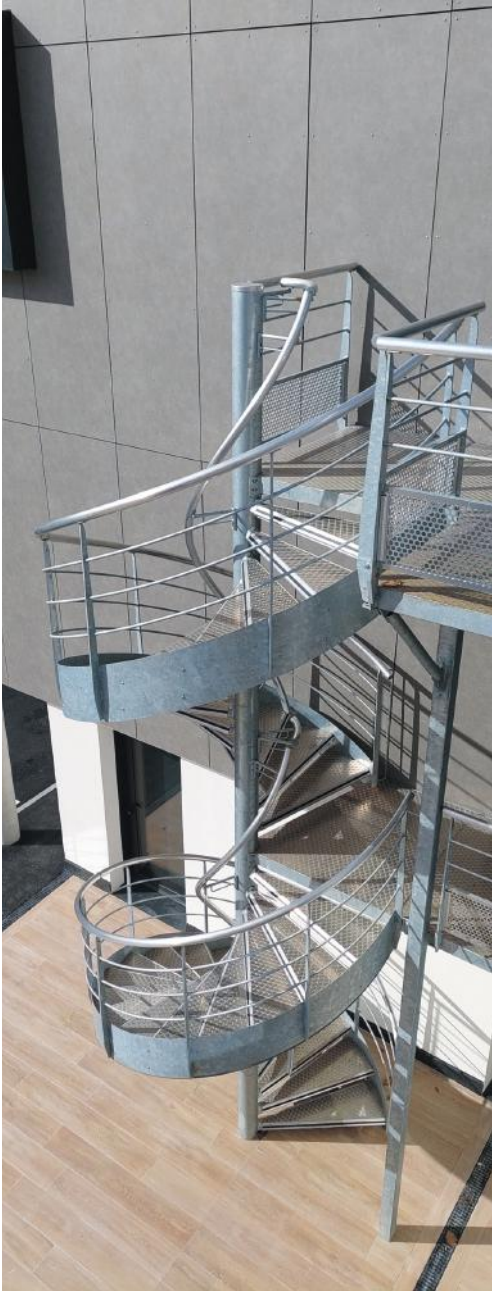
Ø260 mm (1 U.P.) ou 520 mm (2 U.P.) avec chevilles de fixation.

### Finition

Galvanisé ou thermolaqué suivant leur utilisation et leur environnement.

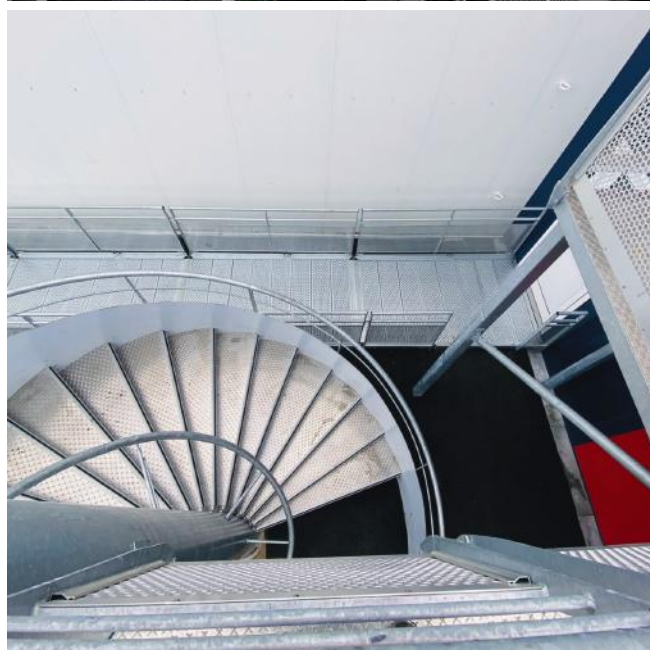








# Escalier hélicoïdal Lisses Voile tôle perforée (acier ou alu) ou « Déco »



**Alliant robustesse et élégance,  
un juste compromis entre l'escalier Voilalu®  
et l'escalier Lisses.**

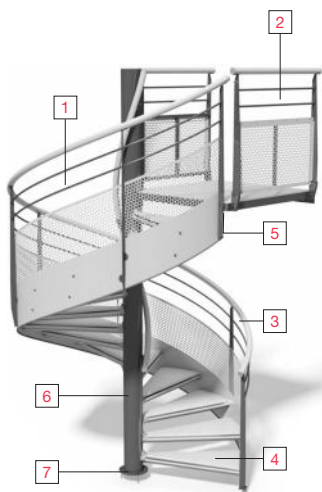
Un design exclusif associé à d'incontestables qualités techniques, sécuritaires et architecturales permettent d'adapter notre gamme d'escaliers Lisse Voile à toutes les situations. En extérieur comme en intérieur, quelle que soit sa finition, jouez la carte du standing.

Une fabrication industrialisée permet d'obtenir des délais de production courts.

Son transport et sa pose sont facilités grâce à notre concept « prêt à poser ».

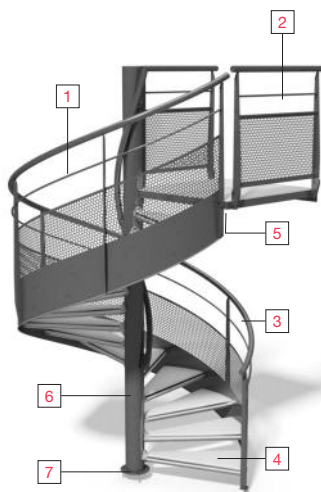
RÉFÉRENCE	LARGEUR MARCHE (mm)	Ø EXTÉRIEUR (mm)	U.P.
3S 60	600	1 463	-
3S 70	700	1 663	-
3S 80	800	1 863	-
3S 90	900	2 063	1
3S 100	1 000	2 263	1
3S 110	1 100	2 463	1
3S 120	1 201	2 665	1
3S 140	1 416	3 095	1
3S 146	1 465	3 195	1
3S 160	1 625	3 752	2
3S 180	1 760	4 022	2

Possibilité PMR, nous consulter



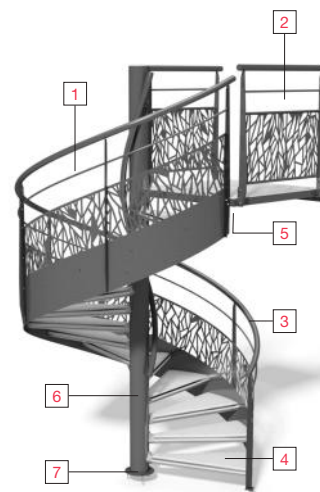
**modèle 2 lisses**  
**voile aluminium**  
**tôle perforée R20T25**

intérieur ou extérieur



**modèle 1 lisse**  
**voile acier**  
**tôle perforée R20T25**

intérieur



**modèle 1 lisse**  
**voile « Déco »**  
**CORAIL**

intérieur

#### 1. Garde-corps hélicoïdal

Ensemble mécanosoudé constitué d'un voile avec limon intégré et une ou deux lisses rondes en acier S235 JR (Ø16). Voiles disponibles :

- Voile en aluminium 1050 AH24 (épaisseur 2,5 mm) avec double film de protection, perforation R20T25
- Voile en acier (épaisseur 1,5 mm), perforation R20T25
- Voile en acier (épaisseur 1,5 mm), déco CORAIL

Montants départ/arrivée et intermédiaires (toutes les 3 ou 4 marches)  
profilés 50 x 10 mm acier S 235 JR.

#### 2. Garde-corps droit

Garnissage identique au garde-corps hélicoïdal.

#### 3. Main courante

Tube aluminium nu Ø50 mm débillardé et fixé sur les supports de montants ou tube acier Ø48,3 mm débillardé et soudé sur les montants du garde-corps.

#### 4. Marches

Marches modulaires en aluminium avec nez de marche antidérapant et bande signalétique (au choix : noir, orange ou jaune).

Revêtement au choix :

Topgrip®, Rhinoberg, Gaufré ou Bois.

#### 5. Palier

Ossature tube rectangulaire acier avec revêtement au choix : Topgrip®, Rhinoberg, Gaufré ou Bois.

#### 6. Fût

Tube Ø168 mm (1 U.P.) ou 406 mm (2 U.P.) avec écrous noyés M10 pour fixation des marches.

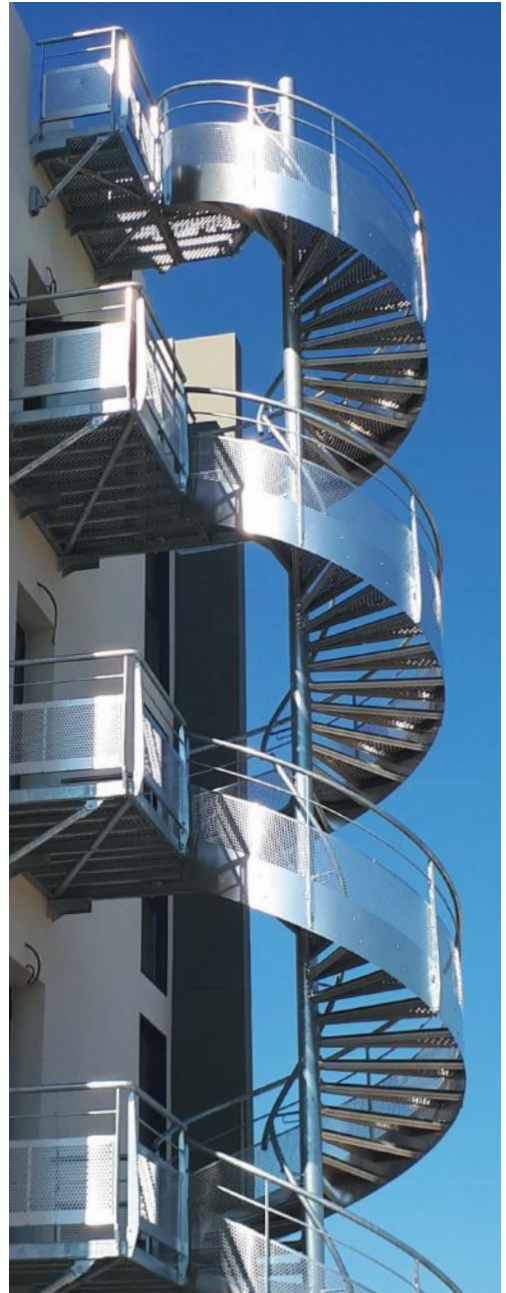
#### 7. Platine

Ø260 mm (1 U.P.) ou 520 mm (2 U.P.) avec chevilles de fixation.

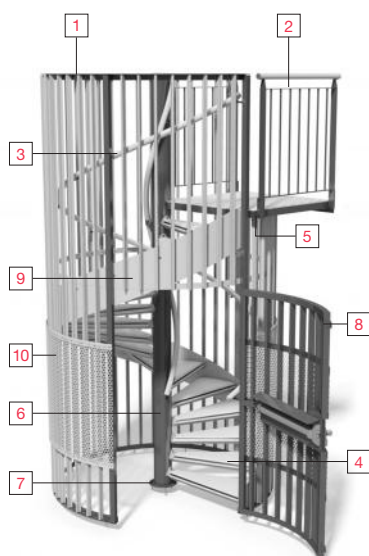
#### Finition

Galvanisé ou thermolaqué suivant leur utilisation et leur environnement.





# Escalier hélicoïdal Cage barreaudée « écureuil »



## Escalier extérieur de secours par excellence

En masquant la perception de vide, l'escalier type cage offre un réel sentiment de sécurité à ses utilisateurs. Il garantit également une excellente protection contre les intrusions grâce à son inaccessibilité de l'extérieur (avec option porte). L'escalier barreaudé cage « écureuil » offre des lignes légères et élancées adaptables à toutes les architectures.

Son transport et sa pose sont facilités grâce à notre concept « prêt à poser ».

### 1. Garde-corps hélicoïdal

Ensemble constitué d'un limon aluminium (épaisseur 2,5 mm), de filantes toute hauteur espacées de 110 mm en profils aluminium et tube acier, de cerces horizontales (inférieure et supérieure) en acier, de cerces intermédiaires en plat aluminium (réparties sur la hauteur) et d'une porte mécanosoudée (en option).

RÉFÉRENCE	LARGEUR MARCHE (mm)	Ø EXTÉRIEUR (mm)	U.P.
3S 90	900	2 069	1
3S 100	1 000	2 269	-
3S 110	1 100	2 469	1
3S 120	1 201	2 671	1
3S 140	1 416	3 101	1
3S 160	1 625	3 758	-
3S 180	1 760	4 028	2

Possibilité PMR, nous consulter

### 2. Garde-corps droit

Barreaux en rond Ø16 mm.

### 3. Main courante

Tube aluminium nu Ø50 mm débillardé et fixé sur le voile par supports moulés.

### 4. Marches

Marches modulaires en aluminium avec nez de marche antidérapant et bande signalétique (au choix : noir, orange ou jaune).

Revêtement au choix :

Topgrip®, Rhinoberg, Gaufré ou Bois.

### 5. Palier

Ossature tube rectangulaire acier avec revêtement au choix : Topgrip®, Rhinoberg, Gaufré ou Bois.

### 6. Fût

Tube Ø168 mm (1 U.P.) ou 406 mm (2 U.P.) avec écrous noyés M10 pour fixation des marches.

### 7. Platine

Ø260 mm (1 U.P.) ou 520 mm (2 U.P.) avec chevilles de fixation.

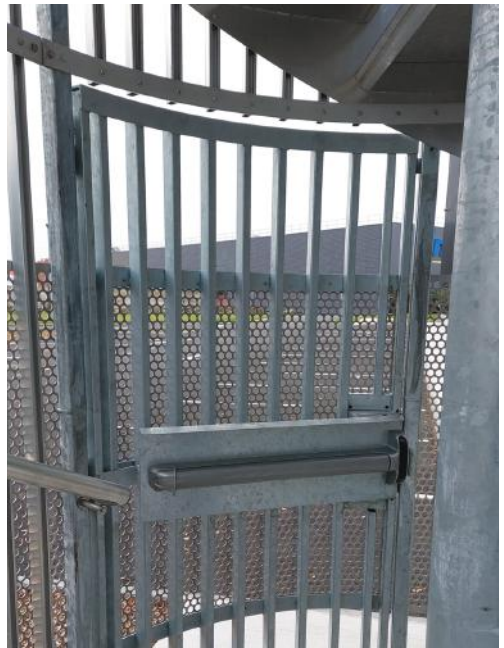
### 8. Porte

### 9. Limon

### 10. Tôle perforée

#### Finition

Galvanisé ou thermolaqué suivant leur utilisation et leur environnement.





# Escalier hélicoïdal Cage tôle perforée ou « Déco »

## Sécurité & design exclusif

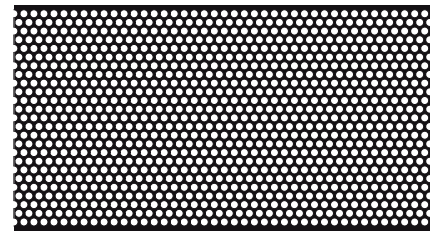
Tout en conservant les avantages sécuritaires d'un escalier cage, l'usage de tôles aluminium perforées ou découpées confère à l'ensemble un design exclusif qui laisse la part belle à l'imagination. Imaginez, créez et habillez votre ouvrage avec un choix infini de perforations et de découpes.

Avec notre gamme exclusive de tôles Rythmic®, jouez sur les verticalités, les motifs, les transparences... et donnez à votre projet, une véritable signature architecturale.

Son transport et sa pose sont facilités grâce à notre concept « prêt à poser ».

## Tôle perforée standard :

R20T25



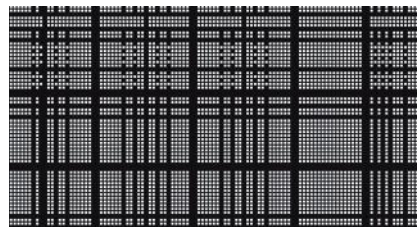
**Avec sa gamme exclusive RYTHMIC, Gantois Architecture & Bâtiment vous propose une interprétation naturelle et esthétique de sa technologie de découpe et de perforation du métal.**

Les escaliers que vous habillez avec les tôles Rythmic sont animés par l'éclairage naturel ou artificiel. Les ombres qu'elles projettent sur votre bâtiment se jouent à copier la nature. Adaptées à vos projets, elles sont réalisables dans des matériaux, des finitions, et des formats multiples.

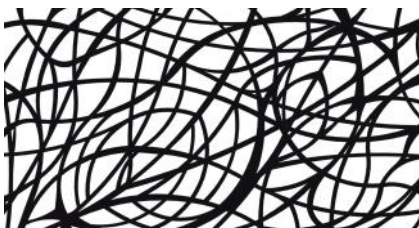
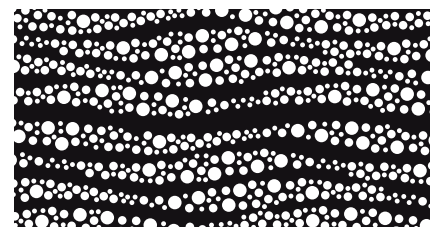
CORAIL



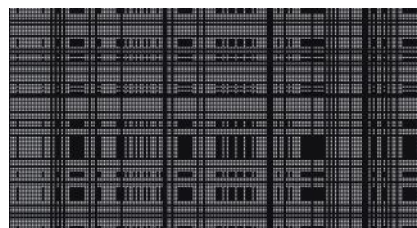
HARMONIE



EXAU

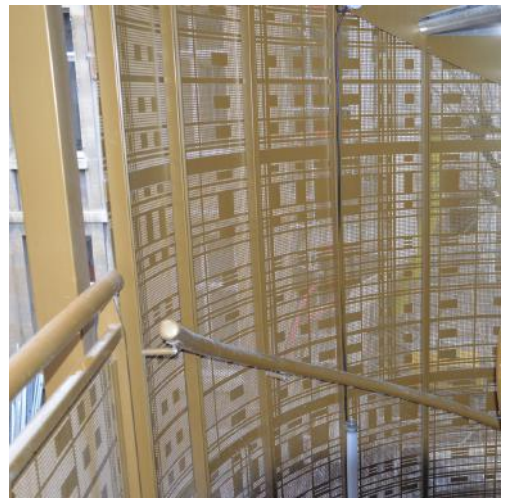


MILA



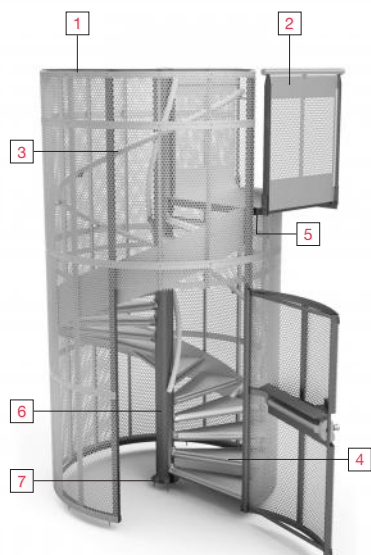
ORCHESTRA



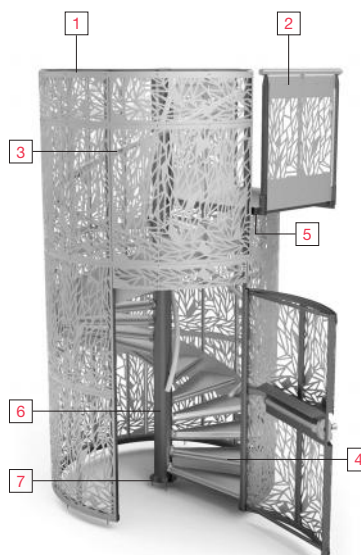


RÉFÉRENCE	LARGEUR MARCHE (mm)	Ø EXTÉRIEUR (mm)	U.P.
3S 90	900	2 069	1
3S 100	1 000	2 269	-
3S 110	1 100	2 469	1
3S 120	1 201	2 671	1
3S 140	1 416	3 101	1
3S 160	1 625	3 758	-
3S 180	1 760	4 028	2

Possibilité PMR, nous consulter



**Escalier hélicoïdal Cage**  
modèle tôle perforée R20T25



**Escalier hélicoïdal Cage**  
modèle «Déco» CORAIL

**1. Garde-corps hélicoïdal**

Ensemble constitué d'un limon aluminium (épaisseur 2,5 mm), de filantes toute hauteur en profils aluminium et tube acier, de cerces horizontales (inférieure et supérieure) en acier, de cerces intermédiaires en plat aluminium (réparties sur la hauteur) et d'une porte mécanosoudée (en option).

Perforation au choix standard ou «Déco» (voir pages 24 et 25).

**2. Garde-corps droit**

Garnissage identique au garde-corps hélicoïdal.

**3. Main courante**

Tube aluminium nu Ø50 mm débillardé et fixé sur le voile par supports moulés.

**4. Marches**

Marches modulaires en aluminium avec nez de marche antidérapant et bande signalétique (au choix : noir, orange ou jaune).

Revêtement au choix : Topgrip®, Rhinoberg, Gaufré ou Bois.

**5. Palier**

Ossature tube rectangulaire acier avec revêtement au choix : Topgrip®, Rhinoberg, Gaufré ou Bois.

**6. Fût**

Tube Ø168 mm (1 U.P.) ou 406 mm (2 U.P.) avec écrous noyés M10 pour fixation des marches.

**7. Platine**

Ø260 mm (1 U.P.) ou 520 mm (2 U.P.) avec chevilles de fixation.

**Finition**

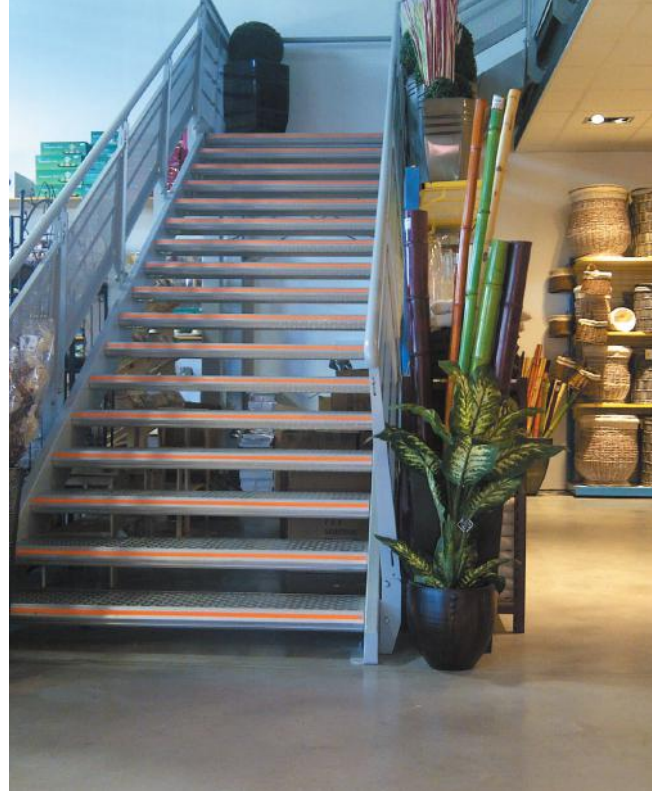
Galvanisé ou thermolaqué suivant leur utilisation et leur environnement.







# Escalier droit Marhina<sup>®</sup>



**L'esthétique aérée et dynamique de cet escalier à marches modulaires, s'inspire de l'architecture navale. Ses garde-corps inclinés en sont la signature.**

La conception de l'escalier droit Marhina<sup>®</sup> vous offre un large choix de remplissage de garde-corps. Les classiques (tôles perforées, lisses...) ou des matières innovantes pour un design industriel des plus actuels (tôles découpées Rythmic, produits cablés...).

Les composants modulaires de l'escalier Marhina<sup>®</sup> vous assurent un montage rapide, et précis.

80% de ses éléments sont en aluminium, seules les structures porteuses sont en acier. La légèreté de ses composants vous facilite la pose.



## Garde-corps droit

- Montants en acier S 235 J (épaisseur 10 mm, largeur 70 mm en partie inférieure)
- Garnissage en fonction de la finition souhaitée : tôles aluminium perforées ou découpées (perforation ou motifs au choix) ou lisses en rond Ø 16 mm acier S 235 JR soudées sur les montants, barreaudage vertical.
- Limon tube 250 x 50 mm (épaisseur 4 mm) en acier S 235 JR.
- Main courante fixée sur garde-corps par supports moulés.

RÉFÉRENCE	LARGEUR MARCHE (mm)	LARGEUR HORS TOUT (mm)	U.P.
60	600	860	-
70	700	960	-
80	800	1 060	-
90	900	1 160	1
100	1 000	1 260	1
120	1 201	1 460	2
140	1 400	1 660	2

Possibilité PMR, nous consulter



## Escaliers spéciaux et grande hauteur



Gantois Architecture & Bâtiment, c'est aussi la conception et la fabrication d'escaliers « spéciaux ». Avec la mise en œuvre d'un cahier des charges précis, notre bureau d'étude donne vie à tous les projets d'escaliers « sur-mesure » (escalier de silo de grande hauteur par exemple).

De la conception à la pose, notre équipe de spécialistes, dédiée aux escaliers métalliques, vous propose un accompagnement personnalisé qui répondra à toutes vos exigences.







**Gantois**  
ARCHITECTURE & BÂTIMENT

SIÈGE SOCIAL  
25, rue des Quatre Frères Mougeotte  
BP 307  
88105 SAINT-DIÉ-DES-VOSGES CEDEX

SHOWROOM LYON  
Immeuble « Park Avenue »  
81, boulevard Stalingrad  
69100 VILLEURBANNE

SHOWROOM GANTOIS  
Architecture & Bâtiment®  
115, rue Saint Maur  
75011 PARIS

Tél. 03 29 55 63 10 / [contact@gantois.com](mailto:contact@gantois.com)