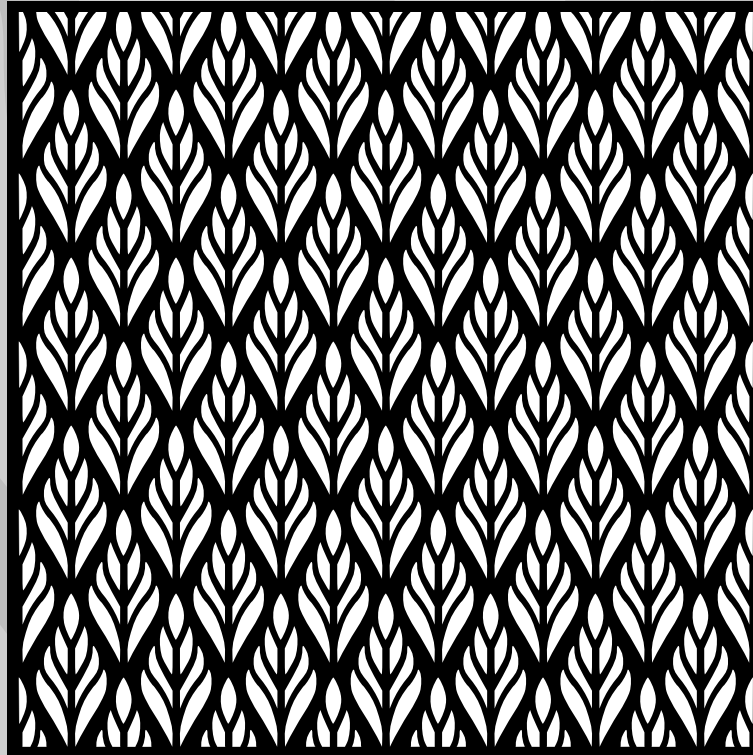


RYTHMIC ETFLO™



Format représenté : 1500 mm x 1500 mm

Pourcentage de vide / open area : 42 % en moyenne / average

Matière (épaisseur maxi) / Maximum thickness raw material :

- Acier : 4 mm / Mild steel
- Acier galva : 4 mm / Pre-galvanized
- Acier Inoxydable : 2 mm / Stainless steel
- Aluminium : 3 mm / Aluminium

Finitions possibles :

- Pliages
- Grugeages
- Trous de fixation
- Thermolaquage

Largeur maxi (en développé à plat) : 1500 mm / Maximum length

Longueur maxi (en développé à plat) : 3000 mm / Maximum length

Poids (kg/m² par mm d'épaisseur) / Weight (kg/m² per thickness mm) :

- Acier / Acier galva / Acier Inoxydable : 4.5 kg/m²/mm (mild steel / pre-galvanized / stainless steel)
- Aluminium : 1.6 kg/m²/mm (Aluminium)

Notes :

Bordures et zones perforées adaptables / Variable cut zones are available

Format adaptable selon besoin / Pattern layout adaptable to suit project requirement

Si continuité des motifs, précisez le calepinage verticalement et horizontalement,
adaptation possible des formats pour cohérence visuelle