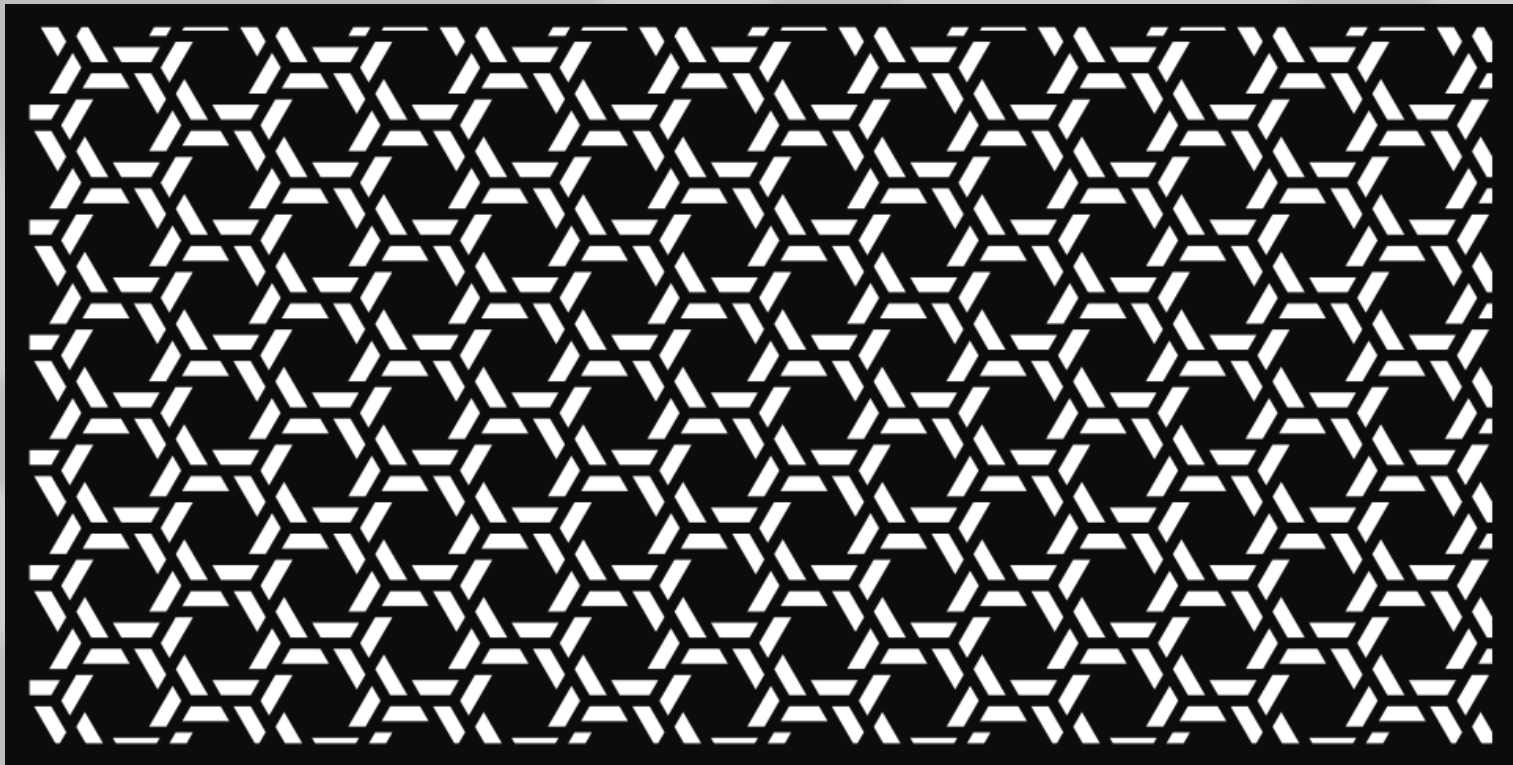


## RYTHMIC EXONI™



**Format représenté :** 2000 mm x 1000 mm

**Pourcentage de vide / open area :** 30 % en moyenne / average

**Matière (épaisseur maxi) / Maximum thickness raw material :**

- Acier : 4 mm / *Mild steel*
- Acier galva : 4 mm / *Pre-galvanized*
- Acier Inoxydable : 2 mm / *Stainless steel*
- Aluminium : 3 mm / *Aluminium*

**Largeur courante ( en développé à plat) :** 1500 mm / *Maximum length*

**Longueur courante ( en développé à plat) :** 3000 mm / *Maximum length*

Sur demande :

- formats maxi jusqu'à 4000mm x 1500mm (en développé à plat)

**Poids (kg/m<sup>2</sup> par mm d'épaisseur) / Weight (kg/m<sup>2</sup> per thickness mm) :**

- Acier / Acier galva / Acier Inoxydable : 5.6 kg/m<sup>2</sup>/mm (*mild steel / pre-galvanized / stainless steel*)
- Aluminium : 1.9 kg/m<sup>2</sup>/mm (*Aluminium*)

### Notes :

Perforation trapezoïdale / Trapezoidale perforation : 40x63x20 mm

Bordures et zones perforées adaptables / Variable cut zones are available

Format adaptable selon besoin / Pattern layout adaptable to suit project requirement

Si continuité des motifs, précisez le calepinage verticalement et horizontalement,  
adaptation possible des formats pour cohérence visuelle

### Finitions possibles :

- Pliages
- Grugeages
- Trous de fixation
- Thermolaquage