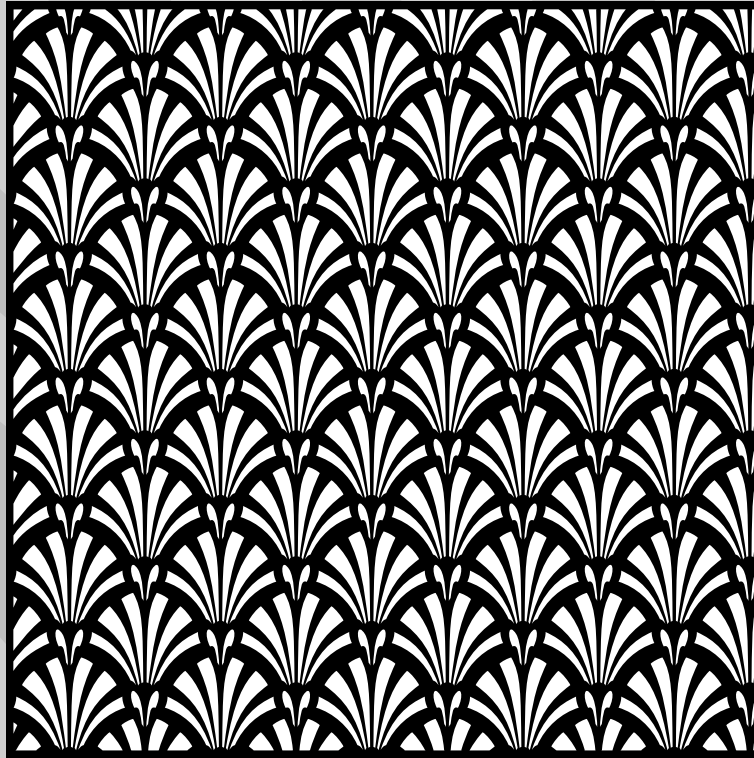


## RYTHMIC MILAND™



**Format représenté :** 1500 mm x 1500 mm

**Pourcentage de vide / open area :** 43.4 % en moyenne / average

**Matière (épaisseur maxi) / Maximum thickness raw material :**

- Acier : 4 mm / Mild steel
- Acier galva : 4 mm / Pre-galvanized
- Acier Inoxydable : 2 mm / Stainless steel
- Aluminium : 3 mm / Aluminium

**Finitions possibles :**

- Pliages
- Grugeages
- Trous de fixation
- Thermolaquage

**Largeur maxi ( en développé à plat) :** 1500 mm / Maximum length

**Longueur maxi ( en développé à plat) :** 3000 mm / Maximum length

**Poids (kg/m<sup>2</sup> par mm d'épaisseur) / Weight (kg/m<sup>2</sup> per thickness mm) :**

- Acier / Acier galva / Acier Inoxydable : 4.5 kg/m<sup>2</sup>/mm (mild steel / pre-galvanized / stainless steel)
- Aluminium : 1.5 kg/m<sup>2</sup>/mm (Aluminium)

**Notes :**

Bordures et zones perforées adaptables / Variable cut zones are available

Format adaptable selon besoin / Pattern layout adaptable to suit project requirement

Si continuité des motifs, précisez le calepinage verticalement et horizontalement,  
adaptation possible des formats pour cohérence visuelle