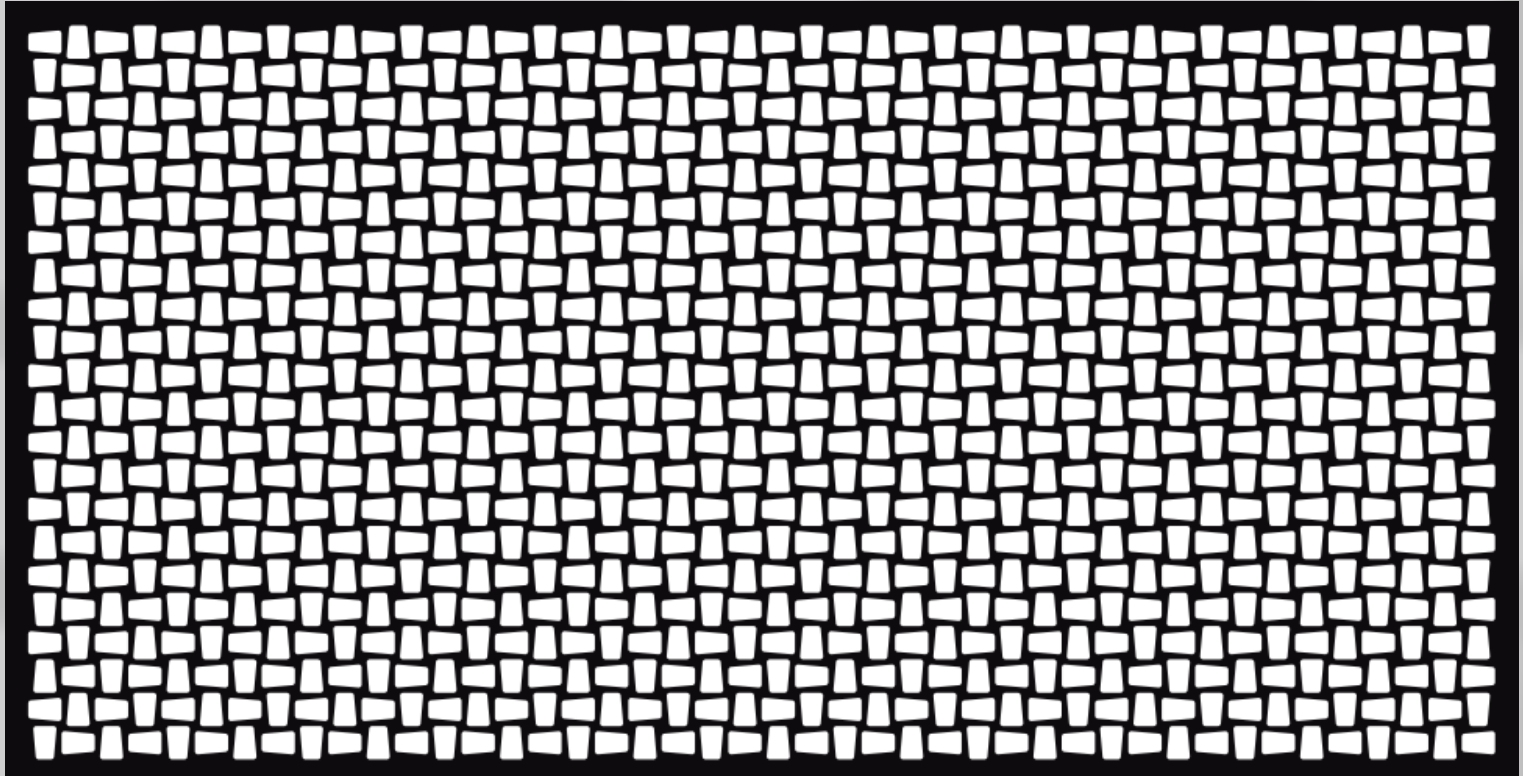


RYTHMIC TRESLE™



Format représenté : 2000 mm x 1000 mm

Pourcentage de vide / open area : 60 % en moyenne / *average*

Matière (épaisseur maxi) / Maximum thickness raw material :

- Acier : 3 mm / *Mild steel*
- Acier galva : 3 mm / *Pre-galvanized*
- Acier Inoxydable : 2 mm / *Stainless steel*
- Aluminium : 3 mm / *Aluminium*

Largeur courante (en développé à plat) : 1500 mm / *Maximum length*

Longueur courante (en développé à plat) : 3000 mm / *Maximum length*

Sur demande :

- formats maxi jusqu'à 4000mm x 1500mm (en développé à plat)

Poids (kg/m² par mm d'épaisseur) / Weight (kg/m² per thickness mm) :

- Acier / Acier galva / Acier Inoxydable : 3.2 kg/m²/mm (*mild steel / pre-galvanized / stainless steel*)
- Aluminium : 1.1 kg/m²/mm (*Aluminium*)

Notes :

Perforation trapézoïdale / Trapezoidale perforation : 45x32x24 mm

Bordures et zones perforées adaptables / Variable cut zones are available

Format adaptable selon besoin / Pattern layout adaptable to suit project requirement

Si continuité des motifs, précisez le calepinage verticalement et horizontalement,
adaptation possible des formats pour cohérence visuelle

Finitions possibles :

- Pliages
- Grugeages
- Trous de fixation
- Thermolaquage