



EDF-ENERGIES/LAURENÇON - Architecte : LCR Architecte



[www.gantois.com](http://www.gantois.com)

Architectural Realisation  
Architektonische Errungenschaften

# Realisations architecturales

VOLUME 3

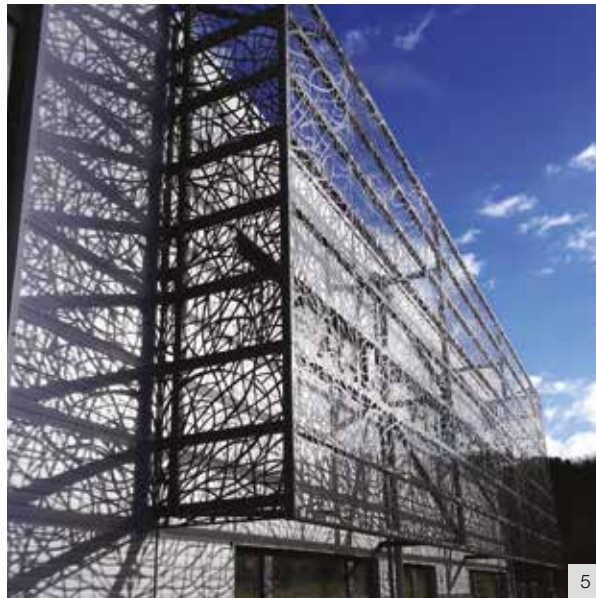
# ***GAMME RYTHMIC***

Embellit / innovant / signature

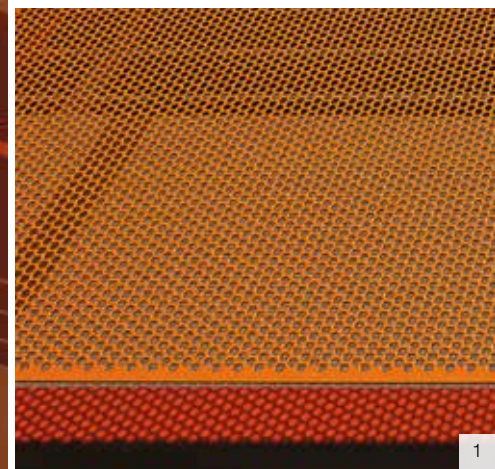
Embellishes / innovative / signature

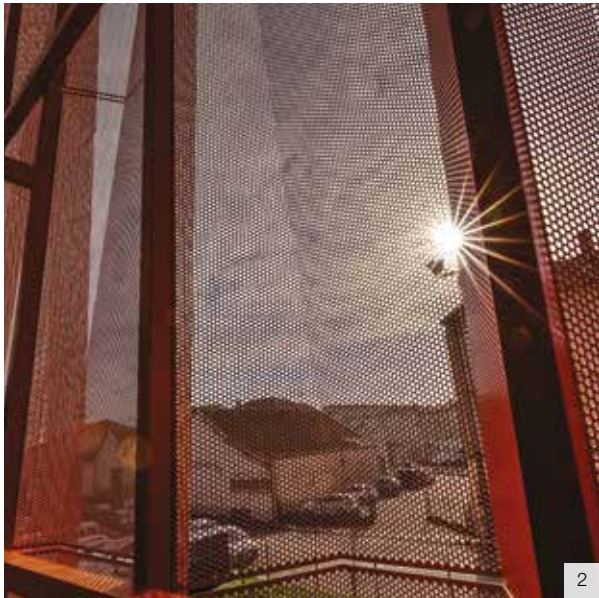
Verschönert / innovativ / Unterschrift





1. Rythmic OXY + Tôles perforées PCN spéciale (motif feuillage) – Blagnac – Architecte : Agence A ARCHITECTURE
2. Rythmic OXY + Tôles perforées PCN spéciale (motif feuillage) – Blagnac – Architecte : Agence A ARCHITECTURE
3. Rythmic OXY modifié – CC carrefour Lescar – Architecte : Kardham Toulouse
4. Rythmic 3D EVO8 – Nanterre office spring 92 – Architecte : Quadriflore
5. Rythmic MILA – Architecte : Blay 05 GAP
6. Rythmic spéciale PCN – Résidence LE MÉTROPOLITAIN – Cenon – Architecte : Leibar & Seigneurin





2



3



6



4



5

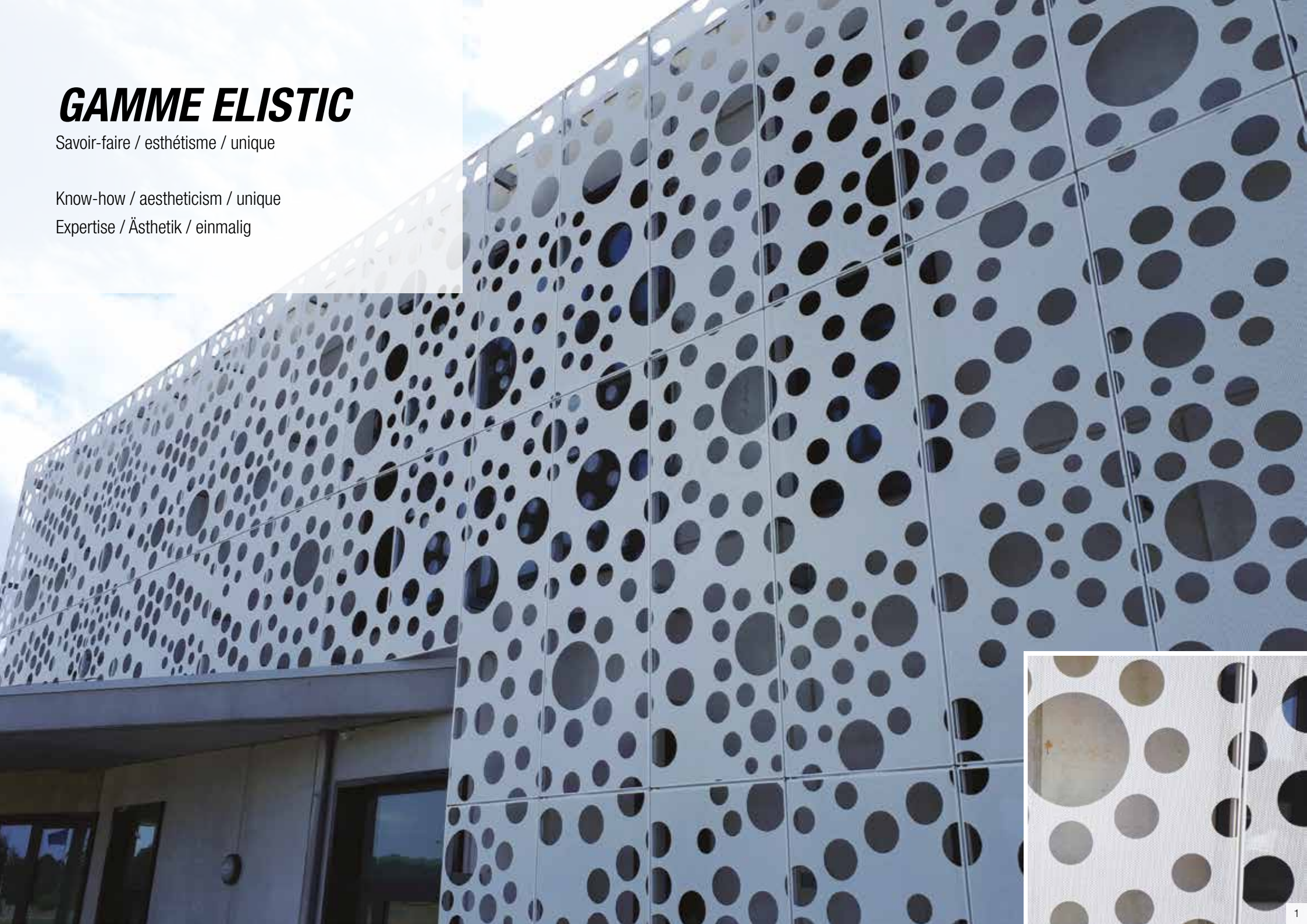
1. R10T13 – Parking silo – Agen – Architecte : ARCHI CONCEPT EUROPE
2. R10T13 – Parking silo – Agen – Architecte : ARCHI CONCEPT EUROPE
3. Rythmic CORAIL – Lyon – ENF Lyon Mermoz
4. Rythmic Elistic + R10T15 – Collège Villeneuve de Marsan – Architecte : Champagnat & Gregoire
5. R6T10 + découpe trous ronds aléatoires – Leroy Merlin - Oswald – Architecte : Cabinet Avant-propos
6. R4T6 tôles pliées en V – ESARC – Toulouse – Architecte : Taillandier & Associés

# ***GAMME ELISTIC***

Savoir-faire / esthétique / unique

Know-how / aestheticism / unique

Expertise / Ästhetik / einmalig





1. Siège social de l'ISSH (vue extérieure) – Binche (Belgique) – Architecte : Groupe Gamma Architectes Sprl / Koeckelberg
2. Siège social de l'ISSH (vue intérieure) – Binche (Belgique) – Architecte : Groupe Gamma Architectes Sprl / Koeckelberg
3. Tôles ELISTIC perforation motif « feuilles d'érable » – Résidence GABRIEL DESHAYE II - Janzé - Architecte : MEIGNAN-ENGASSEUR-PERAUD Architectes
4. Pôle médical 13 Salon de Provence – Architecte : CARDO ARCHITECTURES 13 SALON
5. Cassettes perforation motif architecte – Cinéma CGR « Les Deux Lions » – Tours - Architecte : APB Architectes

# ***GAMME TPN / TN***

Relief / légèreté / durable

Overlay / lightness / long-lasting

Relief / Leichtigkeit / langlebig







1. TPN perforation motif architecte plage profil en triangle – Cinéma CGR « Les Deux Lions » – Tours - Architecte : APB Architectes
2. TPN 200L C30 – Résidence Deloria – Lormont – Architecte : Benoit CHANSON TRIPTYQUE
3. TPN 200 L C18 – Tomblaine – Architecte : Bernard PIERREL Architecte
4. TPN perforation R4T6 plage selon matrice béton – Cabinet medical pluridisciplinaire – Bain de Bretagne – Architecte : ALL Architectes
5. TPN perforation progressive oblong plage profil en carré – Pôle Médical – Cesson-Sévigné – Architecte : PAUMIER Architectes Associés
6. TPN-TN4-11-29 – Reims – Architecte : Thienot-Ballan

# ***GAMME TENTURE***

Rythme/ légèreté / transparence

Rythm / lightness / transparency

Rythmus / Leichtigkeit / Transparent





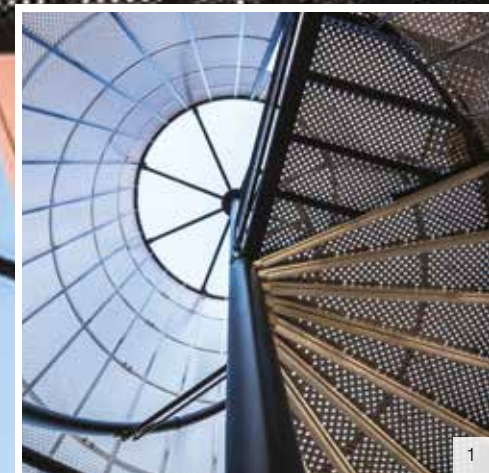
1. Maille DGO19.6-4x1.5-30-3.5 – Stade de Limoges – Architecte : Pierre Ferret
2. Maille DGO 20x100 – THEVENOT SOCHAUX – Architecte : MICHEL SPITZ ARCHITECTES
3. Maille DGO 20x100 – THEVENOT SOCHAUX – Architecte : MICHEL SPITZ ARCHITECTES
4. Maille DGO 40x100 – Restaurant de la Cité Administrative – Angers – Architecte : Atelier d'Architecture BATHELLIER FOURNIER

# ***GAMME ESCALIERS***

Robuste / design / harmonie

Resistant / design / harmony

Robust / Design / Harmonie





1. Escalier cage TP/ALU – Bâtiment de l'armée QGF à Lyon – Architecte : BE de l'armée.
2. Escalier hélicoïdal garde-corps motif Rythmic CORAIL – Bouygues Energies – Saint-Sylvain-d'Anjou – Architecte : INTERFACES Architecture
3. Escalier voile elistic – MDS BETHUNE – Architecte : JACQUES CARDON ARCHITECTES
4. ESCALIER CAGE – EDF Saint Leu – Architecte : AGN
5. VAILOG Voilalu + cage autoportante – Gennevilliers – Maîtrise d'œuvre : CBRE
6. VAILOG Voilalu + cage autoportante – Gennevilliers – Maîtrise d'œuvre : CBRE

# SYSTÈME RHINO COULISS'O®

RHINO COULISS'O NOVELTY - NEUES RHINO COULISS'O

SYSTÈME D'ACCROCHE  
POUR LES HABILLAGES DE FAÇADE /  
STRUCTURE SECONDAIRE

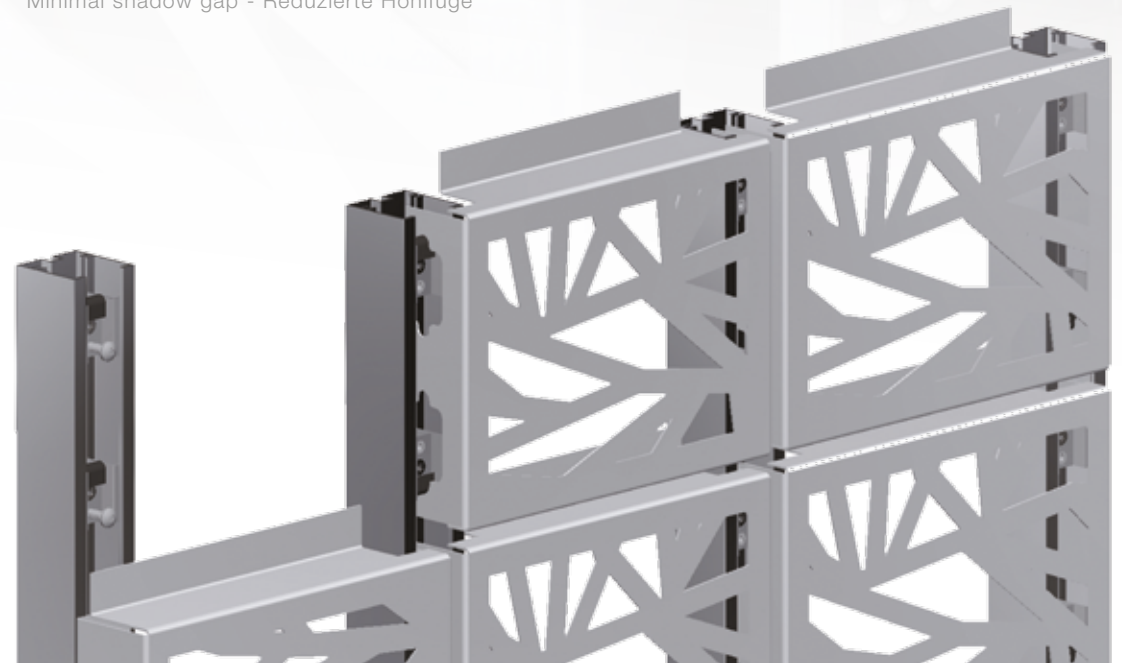
HOOK-ON FACADE CLADDING SYSTEM / SECONDARY STRUCTURE  
BEFESTIGUNGSSYSTEM FÜR FASSADENVERKLEIDUNGEN

Spécialiste de l'habillage, Gantois apporte des solutions métalliques innovantes pour vos projets architecturaux.

Le système invisible d'accroche Rhino Couliiss'o®, conçu pour les habillages de façade, permet de fixer, d'ajuster et de remplacer les cassettes décoratives en toute simplicité.\*

## LES

- **Dispositif phonique et thermique intégré**  
Integral thermal insulation and noise suppression feature - integrierte Schall- und Wärmegerät
- **Qualifiable antisismique**  
Earthquake resilient properties - Qualifizierbarer Erdbebenschutz
- **Parepluie intégrable**  
Rain-screen easily integrated - Integrierter Regenschutz
- **Fixations discrètes**  
Discreet fixings - Diskrete Befestigungselemente
- **Joint creux réduit**  
Minimal shadow gap - Reduzierte Hohlzuge
- **Cassette ajustable et remplaçable indépendamment en toute simplicité**  
Independently adjustable and replicable cassettes quick and easy - Einstellbare und austauschbare Kassetten mit Leichtigkeit in unabhängiger Weise
- **Epaisseur paroi à partir de 75 mm**  
Overall screen thickness from 75 mm - Stärke der Wand ab 75 mm
- **Cadre de finition intégré**  
Integral edge framing - Integrierter Fertigungsrahmen
- **Respect des exigences normatives**  
Compliance with Standards - Einhaltung der normativen Anforderungen





1. Pavillon des arts et du patrimoine – Cassettes perforation H22.52T32.6 sur PCN spécial liaison PMR + ossature couliss'o – Architecte : G+ architectes
2. EDF ENEDIS LAURENCIN – Cassettes découpe laser spéciale circuits imprimés + ossature couliss'o – Toulouse – Architecte : LCR Architectes
3. EDF ENEDIS LAURENCIN – Cassettes découpe laser spéciale circuits imprimés + ossature couliss'o – Toulouse – Architecte : LCR Architectes

\* Gantois specializes in metallic cladding solutions for architectural projects. The discreet Rhino Couliiss'o attachment system has been designed to ensure quick and easy installation as well as facilitating adjustment and panel replacement if ever required.

\* Gantois ist Spezialist für Verkleidungen und bringt innovative Metalllösungen für Ihre Architekturprojekte mit. Das unsichtbare Befestigungssystem von Rhino Couliiss'o, das für die Fassadenverkleidung entwickelt wurde, ermöglicht das Befestigen, Anpassen und Ersetzen von dekorativen Kassetten mit Leichtigkeit.

# Realisations architecturales



Résidence LE MÉTROPOLITAIN – Cenon – Architecte : Leibar & Seigneurin

Architecture & Bâtiment  
**Gantois**

[www.gantois.com](http://www.gantois.com)

## SHOWROOM PARIS / PANTIN

41, rue Delizy - Bâtiment B  
93500 PANTIN

## SHOWROOM VILLEURBANNE

Immeuble « Park Avenue »  
81, boulevard Stalingrad  
69100 VILLEURBANNE

## SIEGE SOCIAL

25, rue des quatre Frères Mougéotte  
BP 307  
88105 SAINT-DIÉ-DES-VOSGES  
Tél. +33 (0) 3 29 55 21 43  
[contact@gantois.com](mailto:contact@gantois.com)

2019

GRUPE  
**drouault**  
INDUSTRIES